

Nations' Cup

Gold Cup



21 au 25 avril 2026



La Gold Cup et la Nations’Cup 2026 se dérouleront du 21 au 25 avril à East Lansing, Michigan, USA. Nous serons sur place du 21 au 26 avril pour l’équipe adultes et du 22 au 26 avril pour les équipes novices et juniors.

L’organisation du voyage demande un peu de préparation et de coordination.

Ce “road-book” n’a pas la prétention de répondre à toutes les questions ni d’être totalement définitif en terme de timing et programme mais il donne les grandes lignes de notre aventure au Michigan.



Composition du staff d’encadrement

Frédéric VOGELBACHER	Team Leader
Julien COULON	Coach
Emilie COULON	Chorégraphe
Idaline GELLE	Coach
Manon HOUOT	Coach
Cédric JUHIN	Coach
Charline BLETZACKER	Référente sanitaire, référente Juniors et chauffeur
Céline BOSERT	Référente Juniors et chauffeur
Emilie LEFEVRE	Référente Novices et chauffeur
Maxime PERGE	Référent Novices
Sébastien POULET	Référent Novices et chauffeur

Bon voyage et bonne compétition !!!



Listes de équipes participantes

TEAM LIST

Category	Team 1	Team 2
ADULT	<ul style="list-style-type: none"> ★ San Francisco Ice Theatre ★ Les Sismiques ★ Harmony Theatre Company ★ Capital Theatre on Ice 	<ul style="list-style-type: none"> ★ Atlanta Ice Theatre Unsupervised ★ All Styles ★ Canadian Theatre on Ice ★ Les Pluriels ★ Rebel'Lions
OPEN	<ul style="list-style-type: none"> ★ Allegro of Boston ★ Harmony Theatre Company ★ Team Spectacle ★ Capital Theatre on Ice ★ Les Passio'Nantes ★ Space Coast Hurricanes 	<ul style="list-style-type: none"> ★ Evo'lys ★ Chesapeake Sapphires ★ Massilia ★ Canadian Theatre on Ice ★ Sydney Ice Theatre on Ice ★ Les Eupho'Rink ★ Docks Marine's
ADAPTIVE	<ul style="list-style-type: none"> ★ United Bravo ★ Virginia Ice Theatre 	<ul style="list-style-type: none"> ★ Chicago Ice Theatre Inspirations ★ Overture of Boston
NOVICE	<ul style="list-style-type: none"> ★ Les Magmatiques ★ Encore of Boston ★ Harmony Theatre Company ★ Symmetry Ice Theatre 	<ul style="list-style-type: none"> ★ Team Tagad'Ice ★ Los Angeles Ice Theatre ★ Minis Lions
JUNIOR	<ul style="list-style-type: none"> ★ Act 1 of Boston ★ Kallysta ★ Ocean State Ice Theatre ★ Les Eruptives ★ Los Angeles Ice Theatre 	<ul style="list-style-type: none"> ★ Energ'Ice ★ Edelw'Ice ★ Houston Ice Theatre Skaters ★ Lionceaux
SENIOR	<ul style="list-style-type: none"> ★ Forte of Boston ★ Les Bretzlis ★ Creative Ice Theatre 	<ul style="list-style-type: none"> ★ Harmony Theatre Company ★ Capital Theatre on Ice ★ Les Metropolitains



Mardi 21 avril

Arrivée de l'équipe adultes aux USA

Départ de l'aéroport de Detroit à 17:30 vers East Lansing en mini bus

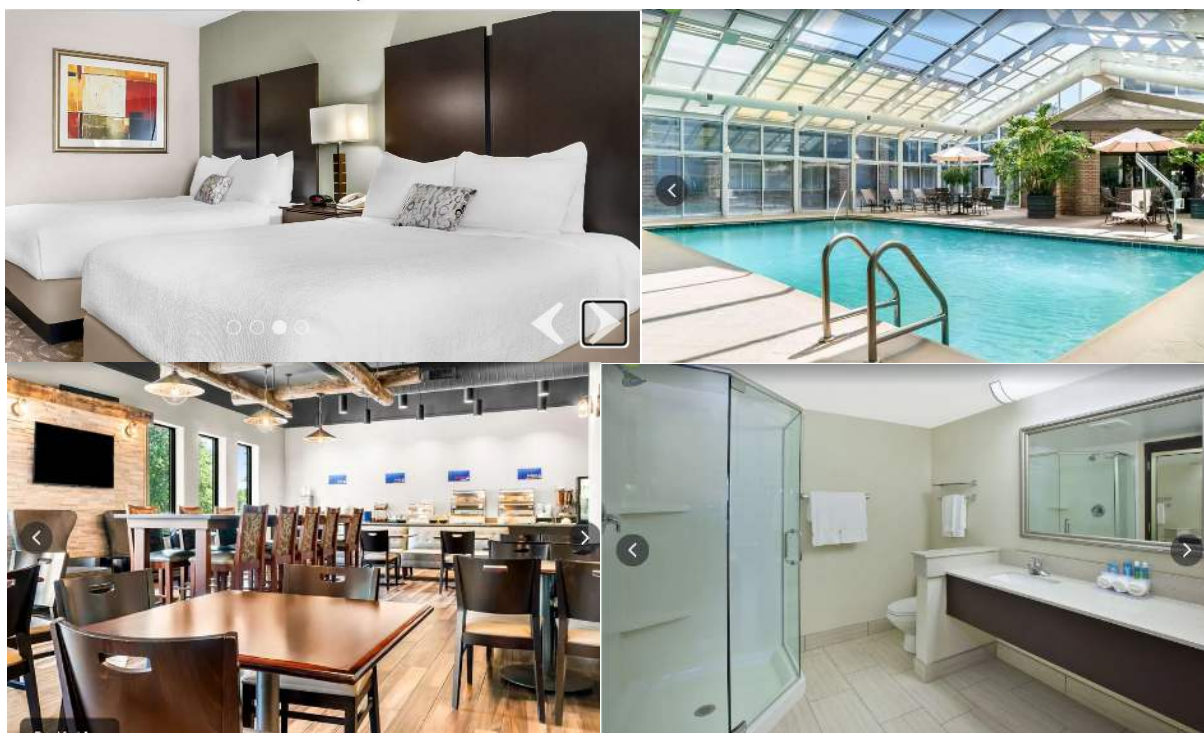
Arrivée à l'hôtel Best Western d'Okemos vers 19h

Répartition dans les chambres par 4 (2 grands lits doubles)



Best Western Okemos/East Lansing Hotel & Suites

2209 University Park Drive, Okemos, Michigan 48864 United States




Food Court Brody Square





Mercredi 22 avril

EQUIPES	Adultes ABCDZ	Novices	Juniors
Matin	7:30 - PDJ – 8:30 Départ – 9:40 – 10:30 Entraînement	3:30 bus de la patinoire vers Francfort – vol DL087 à 11h	
Après midi	 12:00 tirage au sort 13:00 Déjeuner Brody Square	Déjeuner dans l'avion 14:10 arrivée à Detroit – Transfert à East Lansing Attribution des chambres	
Soir	Dîner - repos	Dîner autour de l'Hôtel	
Hôtel	Best Western Okemos	Best Western Okemos	






Jeudi 23 avril

EQUIPES	Adultes ABCDZ	Novices	Juniors
Matin	7:30 lever - 8:00 PDJ 11:15 - 13:00 Entraînement	8:00 lever - 8:30 PDJ Temps libre	8:30 lever - 9:00 PDJ Temps libre
Après midi	12:00 Déjeuner Brody Square 13:30-13:45 Opening ceremony 15:20-17:10 Compétition CE	12:00 Déjeuner Brody Square 14:45-15:10 Entraînement non officiel	12:00 Déjeuner Brody Square Temps libre
Soir	Dîner - repos	Dîner - repos	Dîner - repos



Vendredi 24 avril

EQUIPES	Adultes ABCDZ	Novices	Juniors
Matin	7:30 lever – PDJ 10:00- 12:30 Entraînement officiel	7:30 lever - PDJ	7:30 PDJ - 8:30 Départ 9:50-10:15 Entraînement non officiel 10:00 Tirage au sort
Après midi	Déjeuner Brody Square 17:15-19:00 Compétition Free Danse	12:00 Déjeuner Brody Square 12:30-14 Entraînement officiel 18:50-20:15 Compétition CE	12:00 Déjeuner Brody Square Repos
Soir	20:15-20:45 Cérémonie  Dîner - repos	Dîner - repos	Dîner - repos





Samedi 25 avril

EQUIPES	Adultes ABCD	Novices	Juniors
Matin	6:00 lever - PDJ 7:00 Départ Chicago	8:45 PDJ 11:15-13:30 Entraînement Free P	6:00 lever- PDJ 7:35 – 9:35 Entraînement CE
Après midi	Visite Chicago / Départ groupe B pour Paris 18h25 prévoir aéroport 12:30	Déjeuner Brody Square 14:45-15:15 Opening ceremony 18:18-20:00 Compétition Free P.	Déjeuner Brody Square 14:45-15:15 Opening ceremony 14:50-16:30 Compétition CE
Soir	Dîner - Groupe B dans l'avion - groupe ACD retour East Lansing	20:00-20:30 Victory ceremony  Dîner	Dîner
Hôtel	Best Western Okemos	Best Western Okemos	Best Western Okemos



Dimanche 26 avril

EQUIPES	Adultes ACD	Novices	Juniors
Matin	Piscine à l'hôtel / temps libre	Piscine à l'hôtel	6:30 PDJ Entraînement 8:05 - 10:30
Après midi	Supporter à la patinoire	Déjeuner Brody Square Supporter à la patinoire	Déjeuner Brody Square Compétition 12:35 - 14:35 16:15 victory ceremony
Soir	19:00 Dîner commun		





Lundi 27 avril

EQUIPES	Adultes ACD	Novices	Juniors
Matin	Groupe D : Départ 4:00 Vol à 6:20 Detroit Arrivée Miami 9:30 Déjeuner et Minibus Groupe A et C rejoignent Novices-juniors	Petit Déjeuner 8:00 / 9:30 Départ hôtel - retour vers Detroit 10:00 Escale shopping à Kensington Valley Outlets 12:00 Déjeuner à proximité de l’outlet	
Après midi	Miami + Air boat	Trajet vers aéroport de Detroit	
Soir	Dîner - repos	Vol Retour DL086 départ 19:45 - Arrivée Francfort 9:50 matin	
Hôtel	Hôtel	Avion	



Mardi 28 avril

9h50 Arrivée à Francfort

11h00 Départ en mini-bus vers la patinoire de Belfort



17h00 Arrivée à Belfort



Le référent sanitaire: son rôle

Attention, toute de prise de médicament par les mineurs (même paracétamol / Spasfon...) devra se faire avec l'autorisation de Charline, notre référent sanitaire.



- **Effectuer les premiers gestes** et organiser les secours en cas d'accident,
- **Organiser** l'infirmerie et gérer les « petits » soins quotidiens,
- **Distribuer** les traitements médicamenteux sur ordonnance,
- **Être à l'écoute** des enfants et veiller à leur bien-être physique et psychologique,
- **Mener une action d'information et de prévention** des risques auprès des enfants
- **Collecter, vérifier et conserver** les « Fiches Sanitaires de Liaison »,
- **Faire le lien avec les parents ou responsables légaux en cas d'accident ou de maladie touchant un enfant.**



Bagages

Prévoir une valise qui sera enregistrée en soute. Les patins seront placés dans ce bagage. Les patins ne peuvent pas être emmenés en bagage cabine. Merci de bien respecter les restrictions liées à la politique de bagages de la compagnie. Les dimensions totales du bagage enregistré (longueur + largeur + hauteur) ne doivent pas dépasser 158 cm. Le poids du bagage ne doit pas dépasser 23 kg.

Vous pourrez aussi emmener un bagage en cabine. Les dimensions du bagage en cabine ne doivent pas excéder 56 cm x 35 cm x 23 cm, poignées et roulettes comprises

Le bagage cabine pourrait être un sac à dos ou de sport facile à transporter qui servira tous les jours pour emmener les patins et autres matériels de sport nécessaires de l'hôtel à la patinoire.

Chaque patineur devra s'occuper de ces bagages.

Les bagages doivent être étiquetés avec les coordonnées du voyageur

Les indispensables du voyage dans le bagage cabine

- Tenue du court + gants + Collant noir
- Costume du long complet + accessoires – (peut-être jupe ajoutée en soute pour les juniors).
- Tee-shirt CSN entraînements officiels
- Passeport / ESTA / Attestation de sortie du territoire + CNI du responsable légal pour les mineurs.
- Barre de céréales, fruits secs pour les fringales - téléphone + chargeur + écouteurs - Oreiller de voyage –Mouchoirs – Argent (liste non exhaustive).
- Pensez à l'adaptateur...les prises de courant ne sont pas mêmes en Amérique du Nord qu'en Europe

Attention : Mettre les pin's et les patins dans le bagage en soute !



Batteries de réserve au lithium et chargeurs mobiles sont **UNIQUEMENT** autorisées en bagage à main!

BATTERIES AU LITHIUM **CHARGEURS MOBILES**

BRIQUETS, ALUMETTES **LIQUIDES INFLAMMABLES** **TOXIQUE** **CORROSIFS** **AEROSOLS**

GAZ INFLAMMABLE **GAZ COMPRI ME** **SUBSTANCES INFECTIEUSES** **MATIERES RADIOACTIVES** **EXPLOSIFS, MUNITIONS**

Bagages en cabine

Autorisés
Les flacons et tubes de 100 ml maximum, visibles et bien disposés dans un sac plastique transparent et fermé (type congélation) de 20x20 cm. Un seul sac par personne est autorisé.

Interdits
Les contenants de plus de 100 ml, disposés en vrac, dans des sacs plastiques opaques ou ouverts.

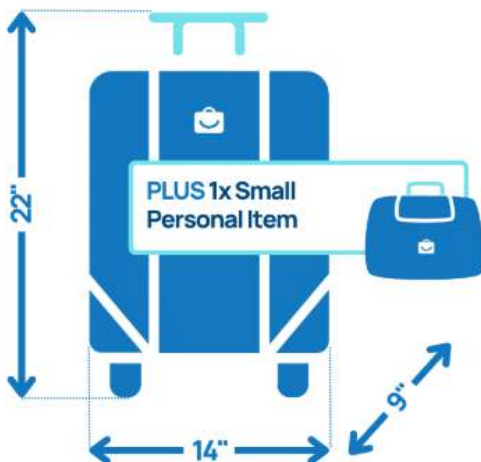
Les exceptions
Sont acceptés sans restrictions :
• Les aliments pour bébés
• Les médicaments accompagnés de l'ordonnance du médecin

PENSEZ À METTRE VOS PRODUITS DANS VOS BAGAGES EN SOUTE.

Baggage Allowance

Carry-on Bag

22 x 14 x 9 Inches (56 x 35 x 23cm)

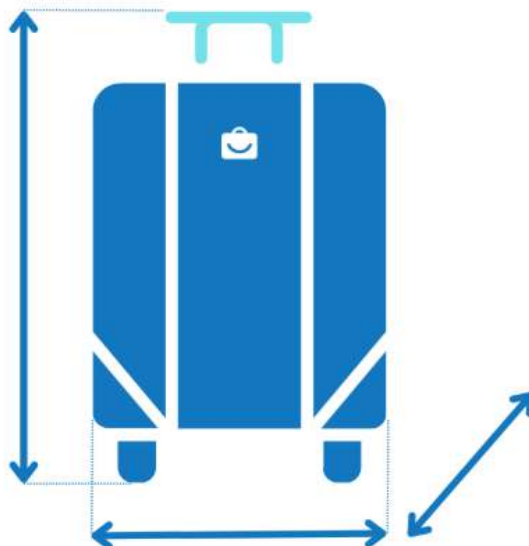


Checked Bag

UPTO
50 lbs / 23KG

62 Inches (157cm)

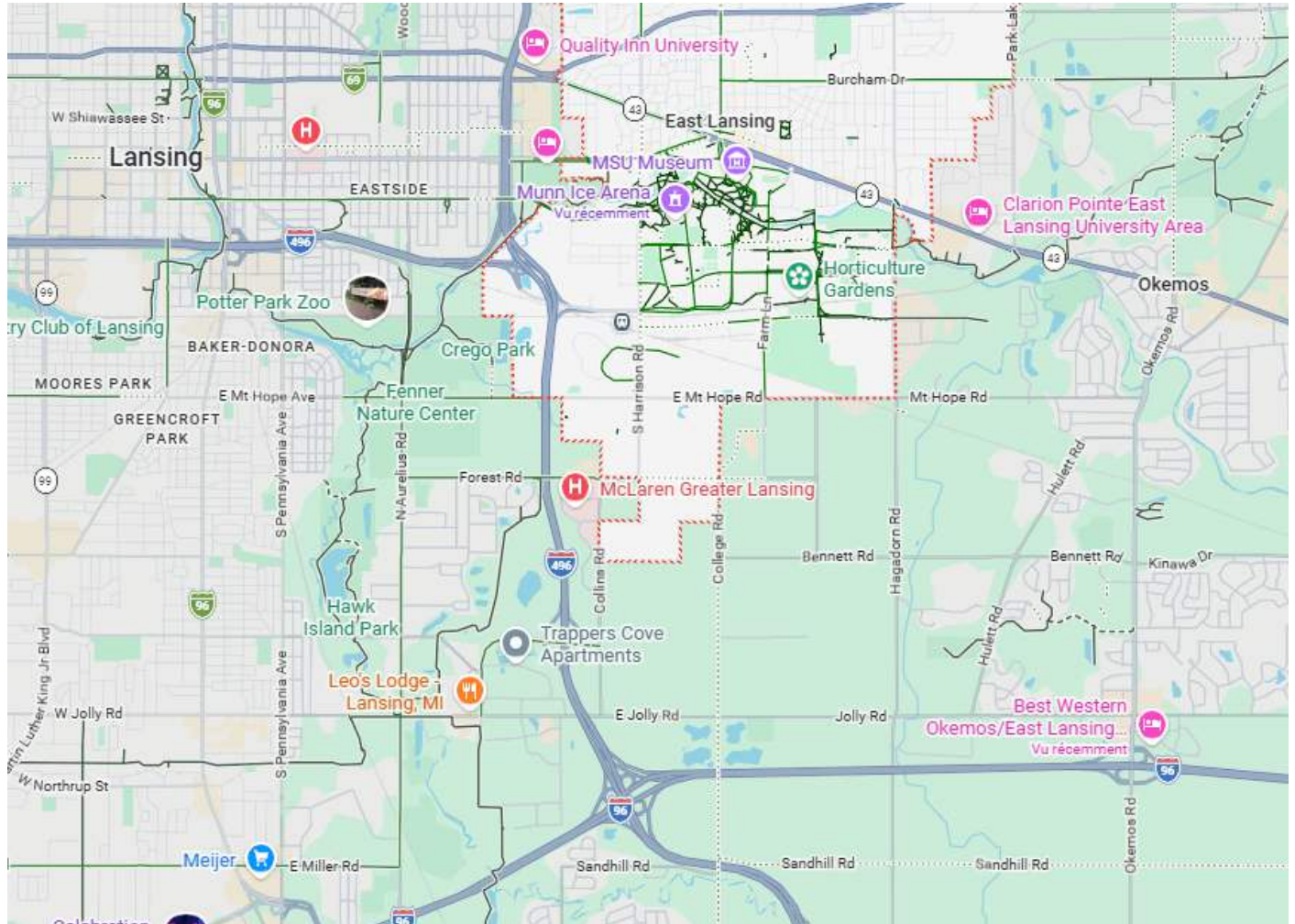
Depends on Cabin Class and Route



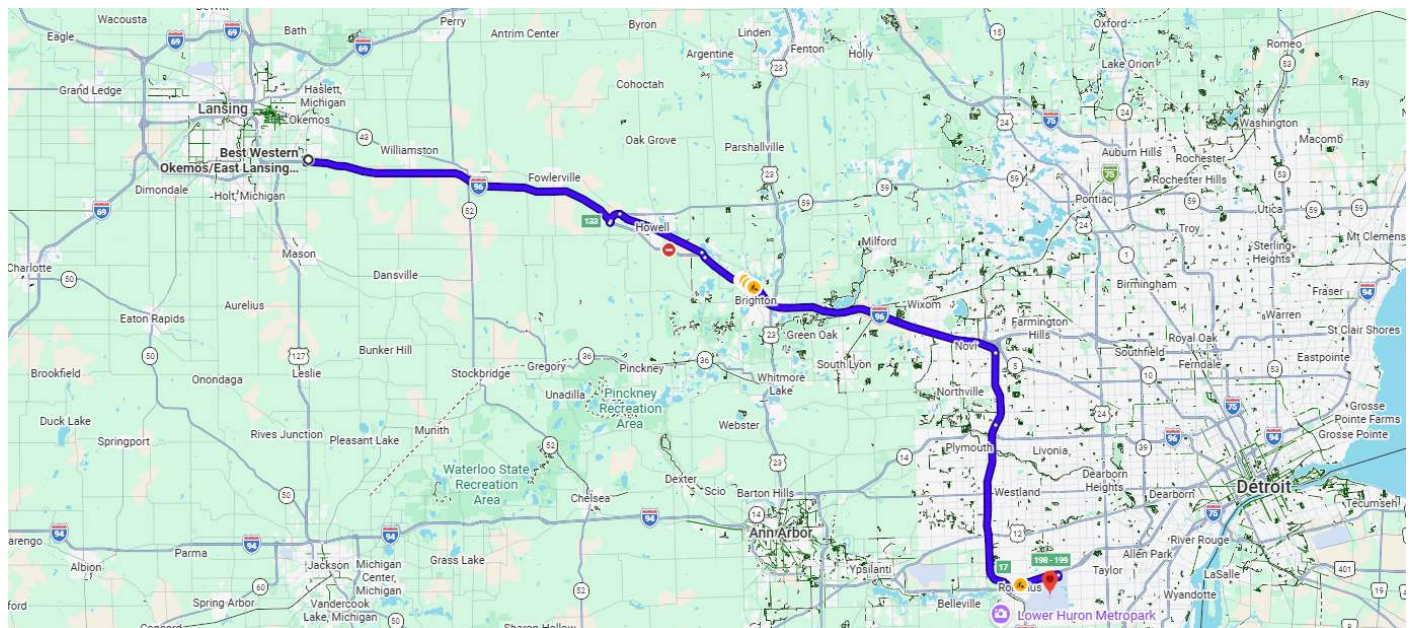


Transport à East Lansing:

Nous nous déplacerons en mini-bus.
L'hôtel se situe à environ 15 minutes de route de la patinoire.



L'aéroport de Detroit se situe à environ 1h30 de route de l'hôtel





Infos pratiques

Les indispensables

- Marquer à votre nom tous les vêtements «France», tuniques et autres vêtements de sport
- Nécessaire de couture + ciseaux et épingles à nourrice

Trousseau – (liste non exhaustive)

- Kway / Maillot de bain / Casquette / Lunettes soleil / serviette pour piscine
- Baskets de sport / Sac de sport ou à dos pour patins et tenue de sport
- Vêtements courants
- Tenue de sport officielle et club
- Costumes ballet + collants (prévoir supplémentaire) + sous-vêtements adaptés
- Mouchoirs
- Trousse de toilette (déodorant / dentifrice / nécessaire féminin si besoin) / brosse à dents / gel douche / shampoing)
- Patins + protège lames
- Miroir + Maquillage de compétition + démaquillant
- Nécessaire de coiffure (laque / pinces / élastiques / peigne / brosse à cheveux)

Infos diverses

- Argent : les patineurs sont responsables de leur argent liquide. (Peut être confié au référent nommé)
- Dopage : copie de l'ordonnance si vous êtes actuellement sous traitement ou l'avez été dans les 8 derniers jours. Attention à la consommation excessive de café / boisson énergisante / boisson avec caféine.
- Téléphone: vérifier si votre forfait couvre les US – dans le doute privilégier une carte SIM chez FREE (20 €). Possibilité aussi d'acheter une e-SIM en ligne (sur I-Phone et Android)

Qui contacter pendant la compétition ?

1. Votre référent (majorité des cas)
2. Emilie / Julien (question en rapport à la compétition)
3. Charline (Référente Sanitaire)
4. Fred (Team Leader)

Déplacements lors de la compétition:

Les mineurs ne peuvent se déplacer **qu'avec un membre du staff** (ou leurs parents en ayant prévenu un membre du staff).

Les majeurs ne peuvent se déplacer **qu'en ayant prévenu un membre du staff** (même pour les magasins de proximité).

Sorties prévisionnelles

Escale à Kensington Valley Outlets, 1475 N Burkhart Rd, Howell, MI 48855

Visite de la ville / cité universitaire > à confirmer par l'organisation?

